

Chess960 Schnellschach 27.05.2106

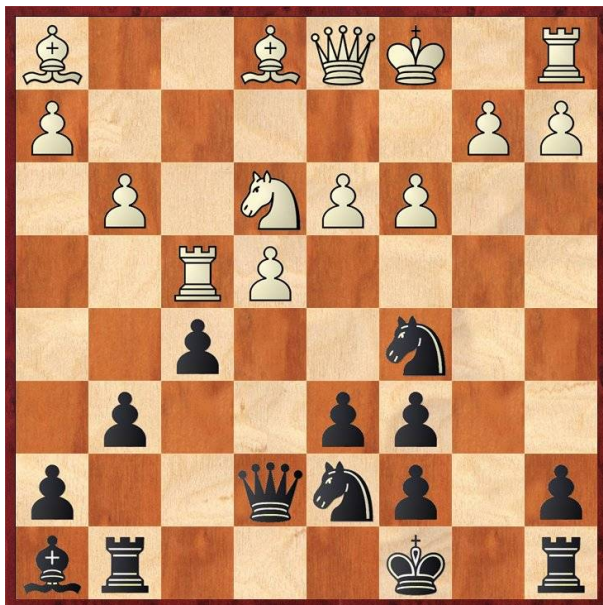
Diagramme und Texte von Martin Böhm

Auf besonderen Wunsch des 1.Vorsitzenden an der HV führte ich noch vor dem großen Urlaub ein „Fun“-Turnier durch, dazu eignet sich möglicherweise „Tandem“-Schach (aber wie werten..!?) oder ein „Chess960“ Schnellschach...
Bedauerlicherweise er war dann ausgerechnet verhindert, Urlaubsreise...!?

Die Verlegung auf Freitag hatte den gewünschten Erfolg, mehrere Jugendliche nahmen teil, bei den weniger motorisierten nahm Vater Freddy auch gleich teil, und hatte ebenso seinen Spaß (großes Gelächter während einer Runde, vmtl. da die sonderbaren Chess960-Stellung immer wieder für Überraschungen sorgen)...

Insgesamt also 8 TN, 5 Jugendliche, 2 Spieler der 1.Ms, 1 Spieler der 2.Ms, und aufgrund besonderen Wunsches der Jugendlichen verkürzte Bedenkzeit 10min.

Pauk Quarz lief als erster ins Ziel, hatte den effektivsten Stil, konnte die Stellungsknoten (zufällige Grundstellungen) am besten entwirren, und schlug mich in nachstehender Stellung mit Glück und Geschick, und durch Zeit ! ...herzlichen Glückwunsch, Paul...



schon mit 2 Min in Rückstand mußte ich mich entscheiden, und spielte Se5 ? was gut aussah, aber forciert in den materiellen Verlust abwickelt, nach d4 !

mit einfach fxe4, Lxe4,d5, wäre später immer noch Zeit zu Se5 gewesen, aber..man muß in ZN ja Entscheidungen treffen !

Andere Spieler verbesserten ihr Grundverständnis von Chess960 erheblich: Johannes dominierte lange gegen mich, brauchte etwas zu viel Zeit, Smilla gar brachte eine völlig harmonischen Aufbau gegen mich zustande, ihr Problem leider ist die Zeiteinteilung...

Schnellschach CHESS960

Bann, 27.05.2016

Rangliste: Stand nach der 5. Runde

Rang	Teilnehmer	Titel	TWZ	Att	Verein/Ort	Land	S	R	V	Punkte	Buchh	SoBerg
1.	Quarz,Paul		1836		SC 1975 Bann	GER	5	0	0	5.0	14.0	14.00
2.	Böhm,Martin		2243		SC 1975 Bann	GER	4	0	1	4.0	13.0	8.00
3.	Wintergerst,Johann		1899		SC 1975 Bann	GER	3	0	2	3.0	13.0	4.00
4.	Scherer,Josua		1096		SC 1975 Bann	GER	3	0	2	3.0	12.0	4.00
5.	Scherer,Friedrich		1227		SC 1975 Bann	GER	2	0	3	2.0	13.0	1.00
5.	Deppert,Smilla		806	W	SC 1975 Bann	GER	2	0	3	2.0	13.0	1.00
7.	Schindler,Till		1192		SC 1975 Bann	GER	1	0	4	1.0	11.0	0.00
8.	Smarsly,Felix		733		SC 1975 Bann	GER	0	0	5	0.0	11.0	0.00